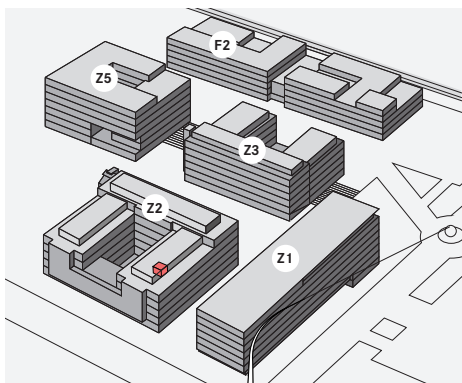




Business Village Luzern

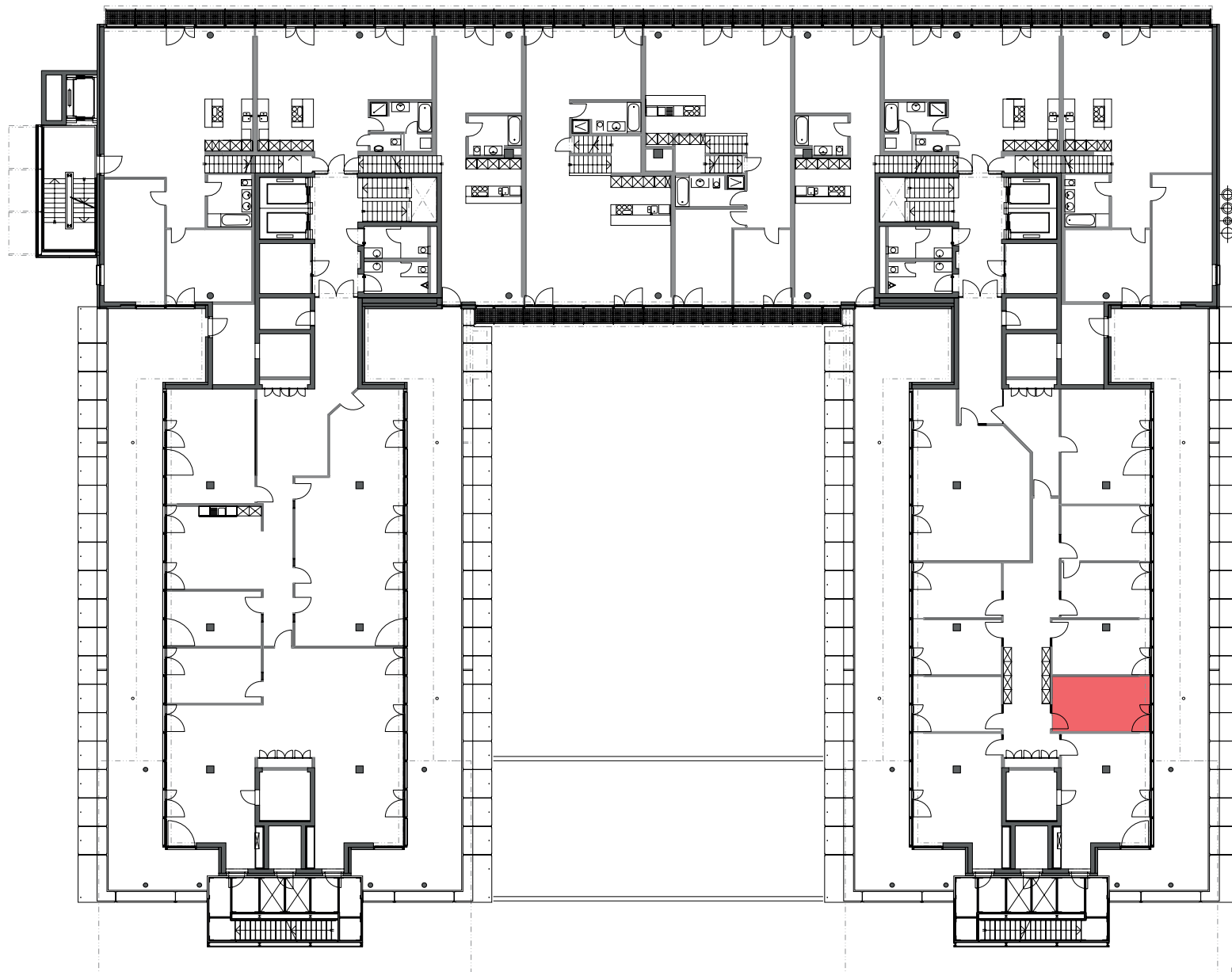
Z2

Adresse	Platz 3
Niveau	5
Gesamtfläche	18 m ²
+ Verkehrsfläche	4 m ²
Mietzins	CHF 320/m ² /Jahr
+ Verkehrsfläche	CHF 140/m ² /Jahr



Beratung und Vermietung:

D4 Business Village Luzern
Irene Lötscher
Platz 4
6039 Root D4
T +41 41 455 20 45



0 2 4 6 8 10m

