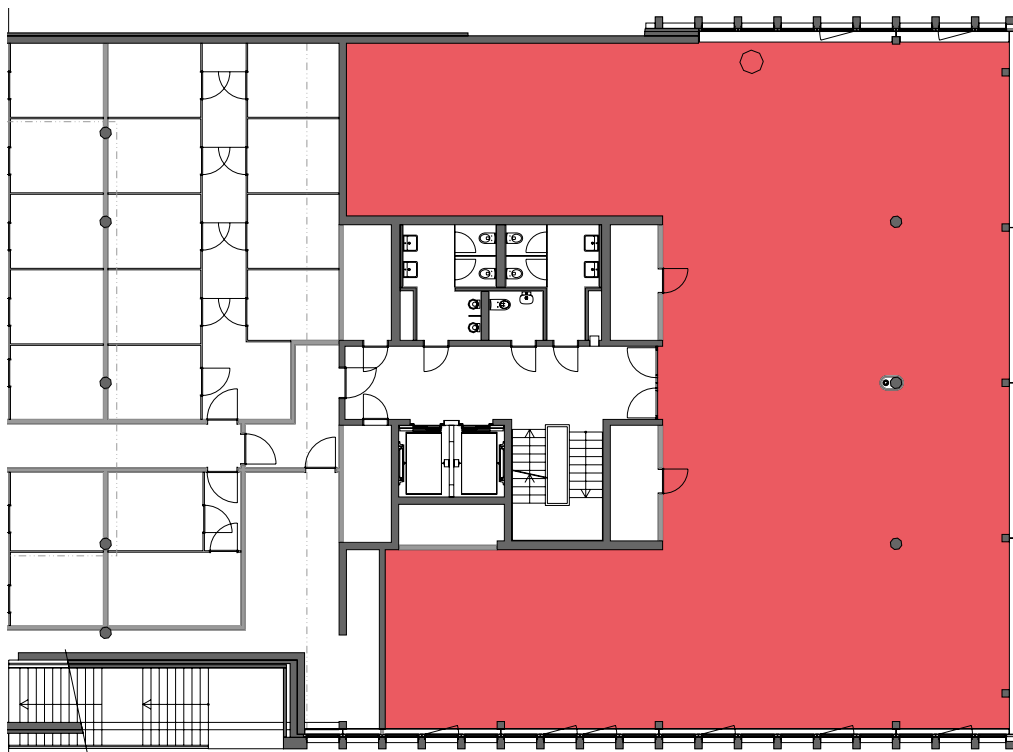
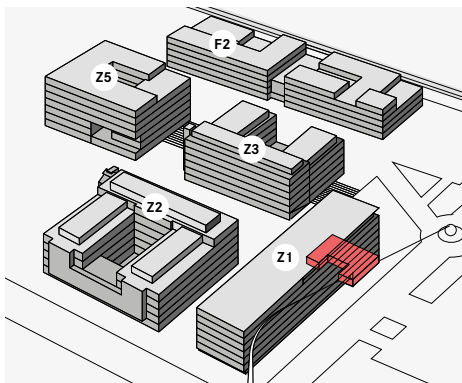




Business Village Luzern

Z1

Adresse	Platz 1c
Niveau	0
Gesamtfläche	400 m²
Mietzins	CHF 190/m²/Jahr



Beratung und Vermietung:

Livit AG Real Estate Management
Christoph Gioia
Kauffmannweg 4
6003 Luzern
T +41 58 360 35 50



d4-mietflaechen.ch

Änderungen und Abweichungen gegenüber den publizierten Angaben bleiben ausdrücklich vorbehalten.

