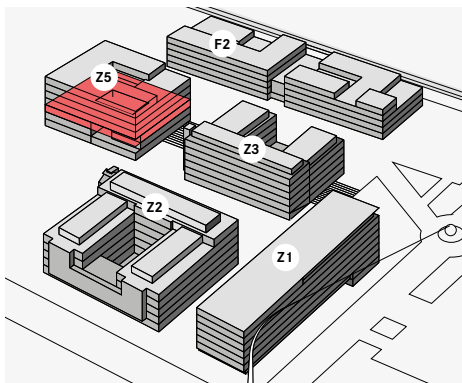


D4

Business Village Luzern

Z5

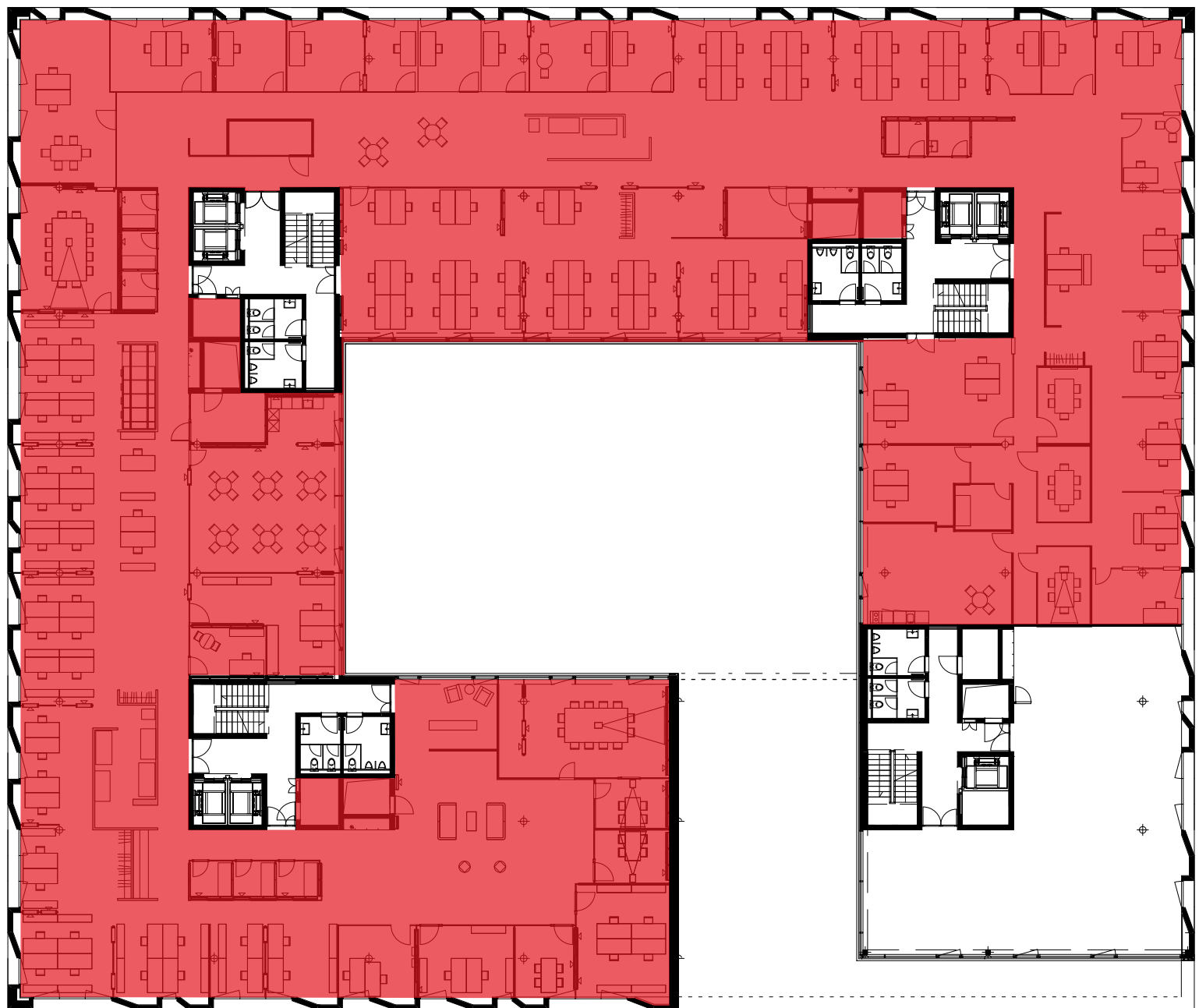
Adresse	Platz 10
Niveau	2
Gesamtfläche	1'903.96 m²
Mietzins	CHF 250/m²/Jahr



Beratung und Vermietung:

Livit AG Real Estate Management
Christoph Gioia
Kauffmannweg 4
6003 Luzern
T +41 58 360 35 50

Livit
Real Estate Management



0 2 4 6 8 10m

d4-mietflaechen.ch

Änderungen und Abweichungen gegenüber den publizierten Angaben bleiben ausdrücklich vorbehalten.